

# PHONE-AMP V6 HP

Urversion von 1987

Erstmals innovative Schaltungstechnik um auch hochohmige Kopfhörer laut auszusteuern. Hierzu wurde eine Schaltung verwendet, die mit über +/- 30 Volt arbeitet. Die Operationsverstärker wurden über Stromspiegel gespeist.

# LAKE PEOPLE

## Headphoneamp V6

### Mechanik:

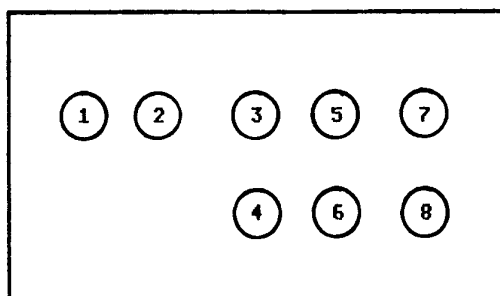
Das Gehäuse des Headphoneamps V6 besteht aus schwarz eloxiertem Aluminium. Durch die Verwendung stranggepresster Profile konnte eine hohe mechanische Stabilität erreicht werden. Das Gerät kann wahlweise frei aufgestellt, oder auf ein Mikrofonstativ mit 3/8" Normgewinde befestigt werden. Die 220V Stromversorgung erfolgt über die ca 1,8 m lange Netzleitung mit Eurostecker.

### Elektronik:

Der Headphoneamp V6 ist ein zweikanaliger Verstärker, der speziell zum Treiben mittel- bis hochohmiger Lasten, wie sie Studiokopfhörer in der Regel darstellen, entwickelt wurde. Die zweikanalige Auslegung ermöglicht es, außer der üblichen Stereo Einspielung auch wahlweise zwei komplett verschiedene Kopfhörer-mischungen gleichzeitig anzubieten. Es wurden weiterhin viele konstruktive Maßnahmen getroffen, um das Gerät unempfindlich gegen rauhe Behandlung zu machen.

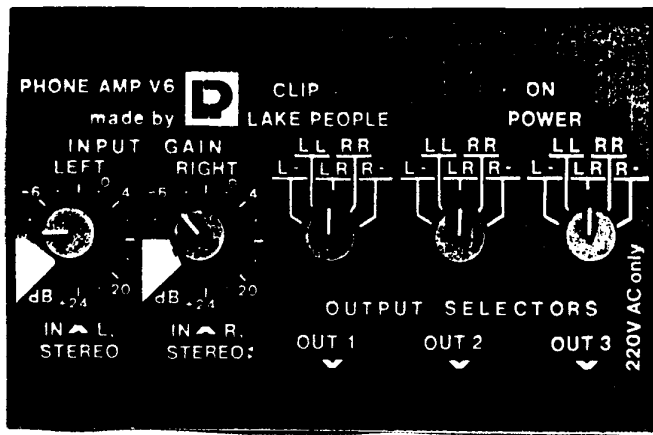
Das Gerät trennt sich bei Überhitzung selbstständig vom Netz. Nach Abkühlung ist der Phoneamp wieder einsatzbereit.

### Die Anschlußbuchsen:



- |                 |        |          |
|-----------------|--------|----------|
| 1: Stereo-Input | Tip    | > links  |
|                 | Ring   | > rechts |
|                 | Sleeve | > Masse  |
| oder Mono-input | Tip    | > links  |
|                 | Sleeve | > Masse  |
| 2: Stereo-Input | Tip    | > rechts |
| reverse         | Ring   | > links  |
|                 | Sleeve | > Masse  |
| oder Mono-input | Tip    | > rechts |
|                 | Sleeve | > Masse  |
| 3,4: Ausgang 1  | Tip    | > links  |
|                 | Ring   | > rechts |
|                 | Sleeve | > Masse  |
| 5,6: Ausgang 2  | s. 3,4 |          |
| 7,8: Ausgang 3  | s. 3,4 |          |

## Die Bedienelemente:



**Power Switch:** Der Power-Druckschalter dient zum Ein- und Ausschalten des Gerätes.

**Power LED:** Die LED signalisiert den einwandfreien Betriebszustand des Headphoneamps.

**Input Gain:** Mit den Gainreglern ist die Lautstärke der beiden Kanäle getrennt regelbar. Damit ist eine Anpassung an die jeweilige Quelle möglich ( Mixer, Cassettenrecorder, etc. ).

**Clip LED:** Die Clipping-Anzeige dient der sicheren Erkennung von Übersteuerungen. Sie spricht bei einem Ausgangspegel von +18 dBm an. Die Blinkfrequenz wird dabei bei zunehmender Übersteuerung größer. Um Schäden an den angeschlossenen Kopfhörern zu vermeiden, sollte der Verstärker nicht im Clipping betrieben werden.

**Output Selector:** Über diese Schalter wird das Programm für die jeweils zugehörigen Ausgänge gewählt.

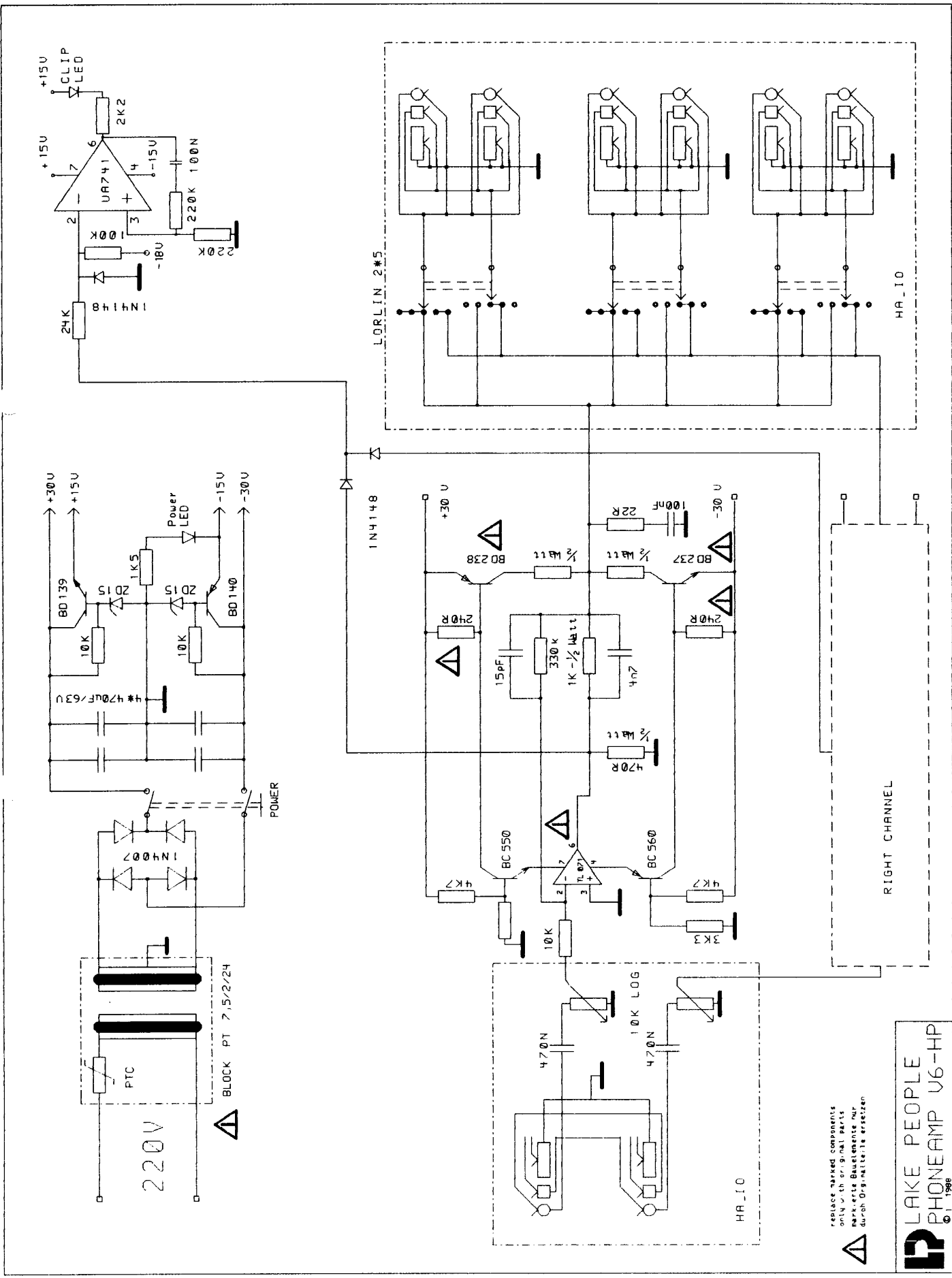
L- Der linke Kanal wird nur in der linken Muschel wiedergegeben. ( Manche Sänger/innen bevorzugen es, mit nur einer Muschel auf dem Ohr zu singen. Um dabei Übersprechen von der freien Muschel auf das Mikrofon zu verhindern, kann diese Stellung gewählt werden.)

LL Der linke Kanal wird in beiden Muscheln wiedergegeben.

LR Normaler Stereo-Betrieb

RR Der rechte Kanal wird in beide Muscheln eingespielt.

R- Nur der rechte Kanal wird in der linken Muschel wiedergegeben.



replace marked components  
only with original parts  
markierte Bauteile nur  
durch Originalteile ersetzen

**LAKE PEOPLE**  
**PHONEAMP U6-HP**  
© 1986

